

Ceres Arantes

ARQUÉTIPOS

SEGREDOS ANCESTRAIS PARA SUPERAR
SEUS DESAFIOS NO DIGITAL



ARQUÉTIPOS

Segredos Ancestrais
para Superar seus Desafios no Digital



Ceres Arantes
2024

ÍNDICE

Introdução	4
Entendendo os Arquétipos	6
Símbolos	8
Operações Alquímicas	9
Perfil & Arquétipos	11
Paralisada	12
Buscadora	16
Desiludida	20
Conhecimento	23
Esperançosa	27
Única	31
Resiliente	35
Líder	38
E agora?	42
Quem sou eu?	45

INTRODUÇÃO

Bem-vinda ao universo onde a sabedoria ancestral dos arquétipos encontra o dinamismo do empreendedorismo digital feminino.

Este eBook vai além da simples categorização. Ele é um convite para você mergulhar nas características que podem ser potencializadas ao se alinhar com os arquétipos que melhor ressoam com suas jornadas únicas e seus ciclos femininos.

Cada mulher carrega dentro de si um mosaico de potenciais. Para cada peça desse mosaico, há um ou mais arquétipos que iluminam soluções para os desafios que surgem e potencializam aspectos fortes da empreendedora.

É por isso que a identificação com um arquétipo específico não é apenas um meio de autoconhecimento, mas uma estratégia de crescimento poderosa.

Ao compreender como os arquétipos se manifestam em suas decisões e estratégias, você pode começar a moldar conscientemente sua jornada de crescimento digital, evitando armadilhas comuns e capitalizando sobre seus atributos mais fortes, tornando esse conhecimento ancestral, uma bússola para uma jornada mais autêntica.

Prepare-se para transformar a forma como você vê a si mesma e seu negócio. Estamos prestes a embarcar em uma jornada de descoberta, poder e sucesso verdadeiros.

ENTENDENDO OS ARQUÉTIPOS

A manifestação plena de potenciais exige de você, muito mais que um rótulo. Mesmo que esse rótulo seja um arquétipo.

Não se enquadre numa caixa. Esse teste revela um perfil que, no momento atual, você está manifestando. **Isso não quer dizer que você É assim. Mas que ESTÁ assim.**

Quanto mais se mergulha no universo dos símbolos e da psicologia profunda, mais percebemos como nomes e correspondências **limitam** a compreensão de algo maior e mais profundo.

Cada perfil de empreendedora está relacionado a um arquétipo através das características comuns entre ambos.

E cada arquétipo vai manifestar características positivas e negativas.

Sendo assim, quando características negativas surgem, o que temos é uma grande oportunidade de “virar o outro lado da moeda”. Onde há luz, há sombra e vice versa.

Pelo mesmo motivo, se a resposta ao seu teste não mostrou nenhuma tendência predominante, não tire uma conclusão precipitada de que você precisa assumir um posicionamento mais assertivo. Pode ser isso? Até pode. Mas...

Pode ser também que você esteja apenas encontrando equilíbrio em suas ações.

É importante entender também que às vezes, uma característica específica, pode ser encontrada em mais de um arquétipo.

É aqui, nesse ponto, que o conhecimento simbólico se transforma em ferramenta para te auxiliar nos desafios e a te ajudar a decolar nas potencialidades, identificando o arquétipo catalisador, que assume uma função curadora ou reparadora.

SÍMBOLOS

Na prática, para que servem esses símbolos? Sejam elementos folclóricos, ritualísticos, imagens de sonhos, personagens de histórias ou arquétipos, serve para o mesmo...

Eles são como moedas. Sempre há dois lados. Um que revela os pontos fortes que representa características potencializadoras, outro, que revela pontos cegos que funcionam como sabotadores na construção de uma rotina de trabalho leve, sustentável e lucrativa.

E para cada símbolo há um catalisador, que assume uma função curadora ou reparadora.

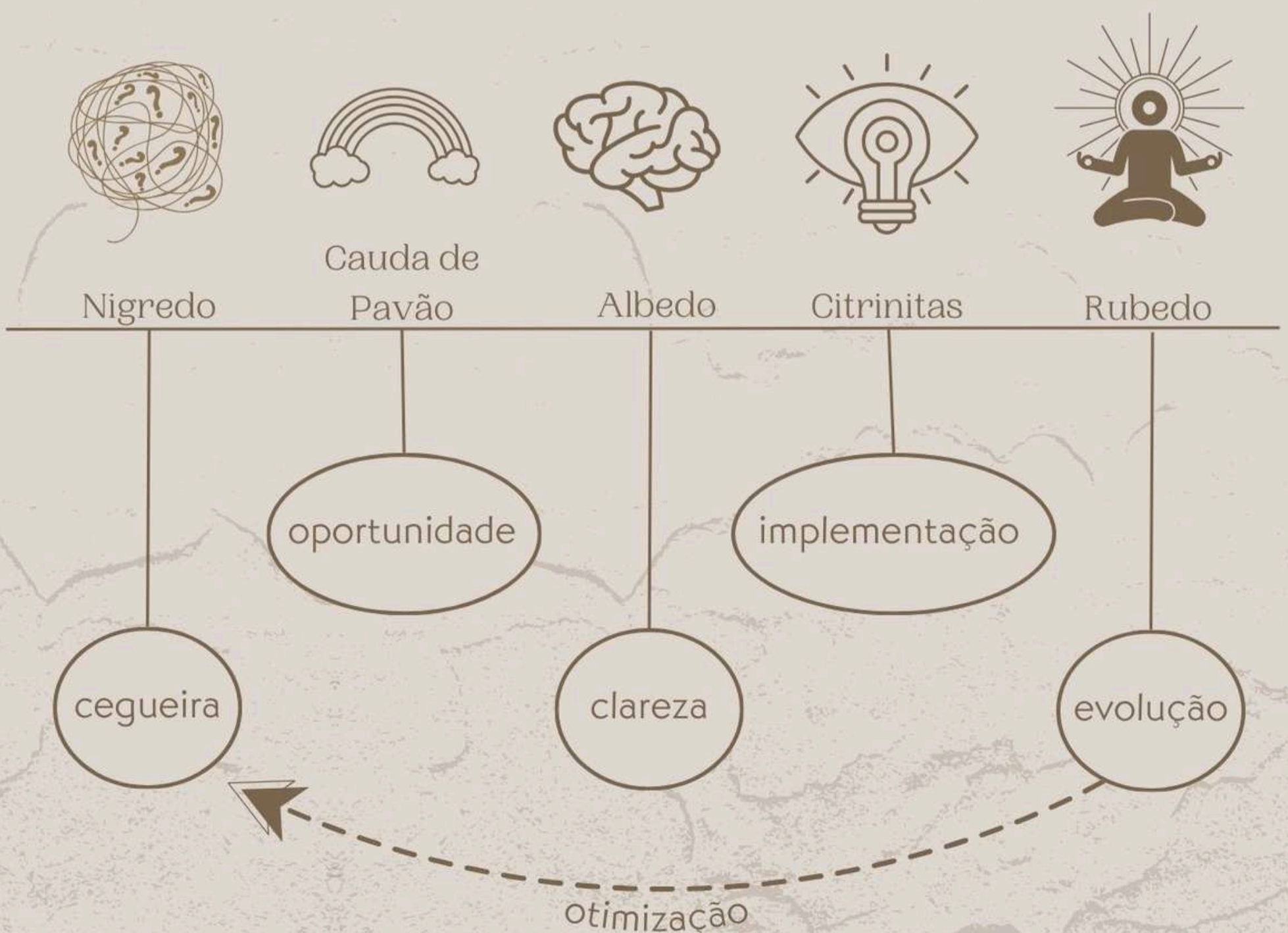
Nesse material você vai encontrar **cinco aspectos sabotadores do seu perfil de empreendedora, cinco características potencializadoras, além do arquétipo que traz equilíbrio e vai te ajudar em seus desafios.**

OPERAÇÕES ALQUÍMICAS

Jung – psiquiatra, psicanalista e psicoterapeuta suíço, fundador da psicologia analítica – traçou um paralelo entre a alquimia e a psicologia profunda. Uma jornada alquímica possui fases que marcam a evolução humana.

Aqui, adaptamos para a jornada da empreendedora digital

JORNADA ALQUÍMICA DA EMPREENDEDORA DIGITAL



O que nos move a transitar entre as fases evolutivas, são as operações alquímicas, que possuem uma ligação muito próxima com os arquétipos.

Ao adaptar para o universo da empreendedora digital, fica claro que o desenvolvimento emocional, pessoal e profissional caminham juntos.

Essa é a proposta do meu trabalho; um desenvolvimento paralelo capaz de nos fornecer uma jornada digital mais leve, significativa e, nem por isso, menos lucrativa..





PERFIL
&
ARQUÉTIPOS



PERFIL PARALISADA



Sabotadores

Resistência à Mudança

Dependência de Autoridade

Falta de Iniciativa

Conflito Interno com Autenticidade

Potencial Oculto

Potencializadores

Profunda Introspecção

Consciência das Limitações

Potencial para Transformação Pessoal

Empatia e Compreensão

Cautela



Operação Alquímica

Mortificatio

o que precisa morrer e ser deixado para trás. Renovação e purificação

Projeção

O perfil de empreendedora paralisada projeta o aspecto sombra do arquétipo do Criador.

Arquétipo Catalisador

Arquétipo do Amante é o que trará equilíbrio, pois representa a busca pelo amor, pela paixão e pela conexão emocional é o caminho de reconstrução de um criador ferido

Mito

Perséfone

Perséfone, filha de Deméter, a deusa da agricultura, vivia uma vida tranquila até que um dia, enquanto colhia flores, foi raptada por Hades, o deus do submundo.

Ao descobrir o paradeiro de sua filha, Deméter exigiu sua volta. Zeus interveio, resultando em um acordo: Perséfone passaria metade do ano no submundo e a outra metade na terra.

Sua volta marcava a chegada da primavera, simbolizando renascimento e nova vida, enquanto sua partida trazia o inverno e a estagnação.



Assim como Perséfone, que se encontrava dividida entre dois mundos, a empreendedora paralisada se vê num limiar entre a ação e a inércia.

Assim como a deusa jovem era controlada pelas circunstâncias, muitas vezes se sentindo incapaz de agir por conta própria, a empreendedora paralisada enfrenta medos e incertezas que a impedem de avançar com seus projetos ou ideias.

A volta de Perséfone à terra, trazendo a primavera, é análoga ao momento em que a empreendedora paralisada decide dar o passo adiante, superando seus medos e iniciando um período de crescimento e prosperidade em seu negócio.

PERFIL BUSCADORA



Sabotadores

Falta de Foco

Impaciência

Dificuldade em Cumprir Prazos

Desprezo por Detalhes

Resistência à Estrutura

Pontencializadores

Inovação

Adaptabilidade

Coragem

Entusiasmo

Visão Ampliada



Operação Alquímica

Circulatio

sempre em movimento. A vida é cíclica e o movimento gera prosperidade.

Projeção

O perfil de empreendedora buscadora é uma projeção do arquétipo do Explorador

Arquétipo Catalisador

Arquétipo do Criador

Tanto o explorador quanto o criador buscam novas aventuras e experiências. Porém, enquanto a busca do explorador acontece no mundo concreto, a do criador acontece no abstrato.

Mito

Pandora

Na mitologia grega, Pandora foi a primeira mulher mortal, criada por Hefesto a pedido de Zeus, e recebeu uma caixa misteriosa que deveria permanecer fechada. Movida por uma curiosidade insaciável, Pandora abriu a caixa, liberando todas as mazelas sobre o mundo, mas também a esperança, que permaneceu como um consolo para a humanidade.



O mito de Pandora reflete o potencial das características da empreendedora com perfil da exploradora. Sua energia pode causar ou resolver problemas, isto é, a busca pelo novo pode ser inconsequente e levar a resultados inesperados, ou se manifestar como uma curiosidade destemida que pode levar a soluções transformadoras.



PERFIL DESILUDIDA



Sabotadores

Ceticismo Exacerbado
Resistência à Mudança
Isolamento Profissional
Dificuldade em Confiar
Foco em Experiências Negativas

Potencializadores

Resiliência Fortalecida
Independência
Capacidade Analítica Aprofundada
Liderança Inspiradora
Transforma Adversidades em Oportunidades



Operação Alquímica

Separatio

O que rompe por dentro é a sombra que ao tornar-se luz, impõe limites e revela um posicionamento assertivo

Projeção

O perfil de empreendedora desiludida é uma projeção do aspecto sombra do arquétipo da Amante

Arquétipo Catalisador

Arquétipo do Sábio

oferece equilíbrio porque oferece discernimento e aplicação de experiências passadas a seu favor

Mito

Ariadne

Ariadne, após ser abandonada por Teseu na ilha de Naxos, encontra forças para superar sua desilusão ao se casar com Dionísio, o deus do vinho e da festa.

Sua história representa a empreendedora Desiludida que, após desapontamentos, redescobre a fé em si mesma e encontra novas oportunidades para crescimento e felicidade.



PERFIL CONHECIMENTO



Sabotadores

Perfeccionismo

Relutância em Delegar

Isolamento

Resistência a Feedback

Dificuldade de adaptações rápidas

Pontencializadores

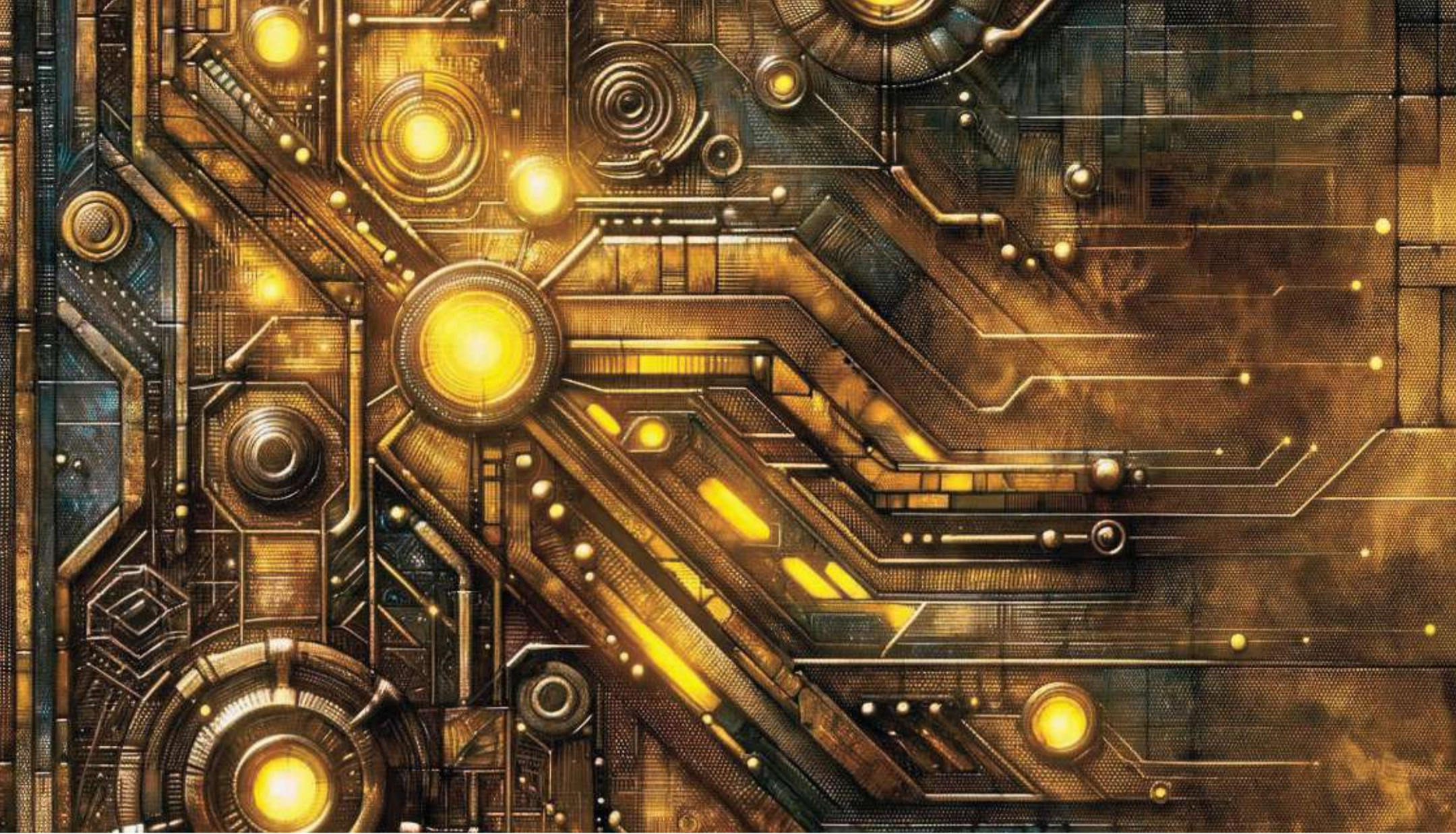
Profundidade de Conhecimento

Capacidade Analítica

Incentivo ao Desenvolvimento

Pensamento Estratégico

Integridade e Ética



Operação Alquímica

Sublimatio

operação do ar, da mente, do conhecimento, crenças e valores

Projeção

O perfil de empreendedora do conhecimento é uma projeção do arquétipo do Sábio

Arquétipo Catalisador

Arquétipo do Bobo da Corte

Equilibra a rigidez do conhecimento do Sábio, incentivando uma mentalidade mais flexível, leve e divertida

Mito

Atena

Atena e Poseidon disputavam o patrocínio da cidade de Atenas. Ambos os deuses apresentaram presentes aos cidadãos para ganhar sua lealdade e nomear a cidade.

Poseidon, o deus do mar, criou uma fonte de água salgada ao golpear o chão com seu tridente, simbolizando sua conexão com o mar e potencialmente beneficiando o comércio marítimo.

Por outro lado, Atena, a deusa da sabedoria e da guerra, ofereceu uma oliveira, um símbolo de paz, prosperidade e sustentabilidade, que fornecia alimento, óleo e madeira, recursos vitais para o desenvolvimento e sobrevivência da cidade.

Os habitantes, ao avaliar os presentes, consideraram a oliveira de Atena mais benéfica e prática para o crescimento da cidade a longo prazo.

Assim, Atena foi escolhida como a padroeira, e em sua honra, a cidade foi nomeada Atenas.

Este mito destaca a sabedoria de Atena em fornecer soluções sustentáveis e práticas, refletindo sua capacidade de pensar estrategicamente e inovar, traços que ressoam profundamente com o arquétipo de uma empreendedora do conhecimento.



PERFIL ESPERANÇOSA



Sabotadores

Expectativas Irrealistas
Subestimação de Riscos
Dificuldade com Críticas
Falta de Planejamento Pragmático
Dependência de Validação Externa

Pontencializadores

Motivação Contagiosa
Visão de Longo Prazo
Resiliência
Capacidade de Inspiração
Abertura para Oportunidades



Operação Alquímica

Solutio

operação da água, das emoções

Projeção

O perfil da empreendedora esperançosa é uma projeção do arquétipo do Inocente

Arquétipo Catalisador

Arquétipo do Sábio

Ao contrário do Inocente, o Sábio utiliza sua experiência e sua capacidade de reflexão para encontrar soluções

Mito

Psiquê

A disputa entre Psiquê e Afrodite na mitologia grega origina-se por causa da popularidade de Psiquê, que levou os homens a negligenciar suas oferendas.

Afrodite se vinga, pedindo que seu filho Eros dispare a lança do amor, fazendo com que Psiquê se apaixone por uma criatura terrível.

Porém, Eros se apaixona e esconde Psiquê em um palácio, visitando-a apenas à noite e proibindo-a de olhar para sua face.

Curiosa e pressionada por suas irmãs ciumentas, Psiquê acaba desobedecendo e olha para Eros enquanto ele dorme, descobrindo sua verdadeira identidade.

Ele foge e Afrodite descobre o paradeiro de Psiquê, impondo a ela uma série de tarefas impossíveis.

Na esperança de encontrar Eros novamente, Psiquê supera as tarefas com ajuda de criaturas míticas.

A empreendedora esperançosa, semelhante a Psiquê, frequentemente se depara com desafios que parecem insuperáveis, mas é sua esperança inabalável e sua fé no sucesso que a sustentam durante os momentos difíceis.



PERFIL ÚNICA



Sabotadores

Dificuldade em Conformar-se
Isolamento
Percepção de Arrogância
Resistência à Crítica
Desafios em Liderança

Pontencializadores

Poder de Atração
Autenticidade
Determinação
Inspiradora
Adaptação Rápida



Operação Alquímica

Calcinatio

operação do fogo, da motivação, paixão e do propósito

Projeção

O perfil da empreendedora única é uma projeção do arquétipo do Rebelde

Arquétipo Catalisador

Arquétipo da Pessoa Comum

traz equilíbrio através da normalidade, simplicidade e rotina

Mito

Aracne

Aracne, uma jovem talentosa tecelã, desafiou a deusa Atena, a deusa da sabedoria e das artes, confiante em seu próprio talento excepcional.

A competição resultante entre Aracne e Atena levou a uma demonstração de habilidades onde Aracne teceu um tapete que retratava os deuses de maneira desfavorável, demonstrando não apenas sua habilidade singular como tecelã, mas também sua coragem de expressar abertamente suas visões únicas.

Apesar das consequências dramáticas de seu desafio — ser transformada em aranha por Atena — o mito de Aracne destaca a audácia de manter a autenticidade e a expressão criativa individual.

Tais características são essenciais para que uma empreendedora crie uma marca verdadeiramente autêntica, única e singular, seguindo seu próprio caminho, que revela suas crenças, valores e propósito.



PERFIL RESILIENTE



Sabotadores

Tendência a Sobrecarregar-se
Dificuldade em Pedir Ajuda
Relutância em Mostrar Vulnerabilidade
Resistência à Mudança
Percepção de Rigidez

Pontencializadores

Grande Capacidade de Recuperação
Determinação Firme
Fortaleza Emocional
Inspiradora para Outros
Confiança Inabalável



Operação Alquímica

Coagulatio

operação da terra, mão na massa.

Executa, age

Projeção

O perfil da empreendedora resiliente é uma projeção do arquétipo do Herói

Arquétipo Catalisador

Arquétipo do Mago

Manifesta a criação de uma nova realidade a partir do conhecimento oculto, equilibrando o prático com o abstrato.

Mito

Amazonas

As Amazonas, guerreiras ferozes e independentes da mitologia grega, representam a força, a coragem e a resiliência.

Sua habilidade de lutar por seus ideais e proteger seu território simboliza a empreendedora Resiliente, que enfrenta desafios de frente e persiste, superando adversidades no caminho do sucesso digital.



PERFIL LÍDER

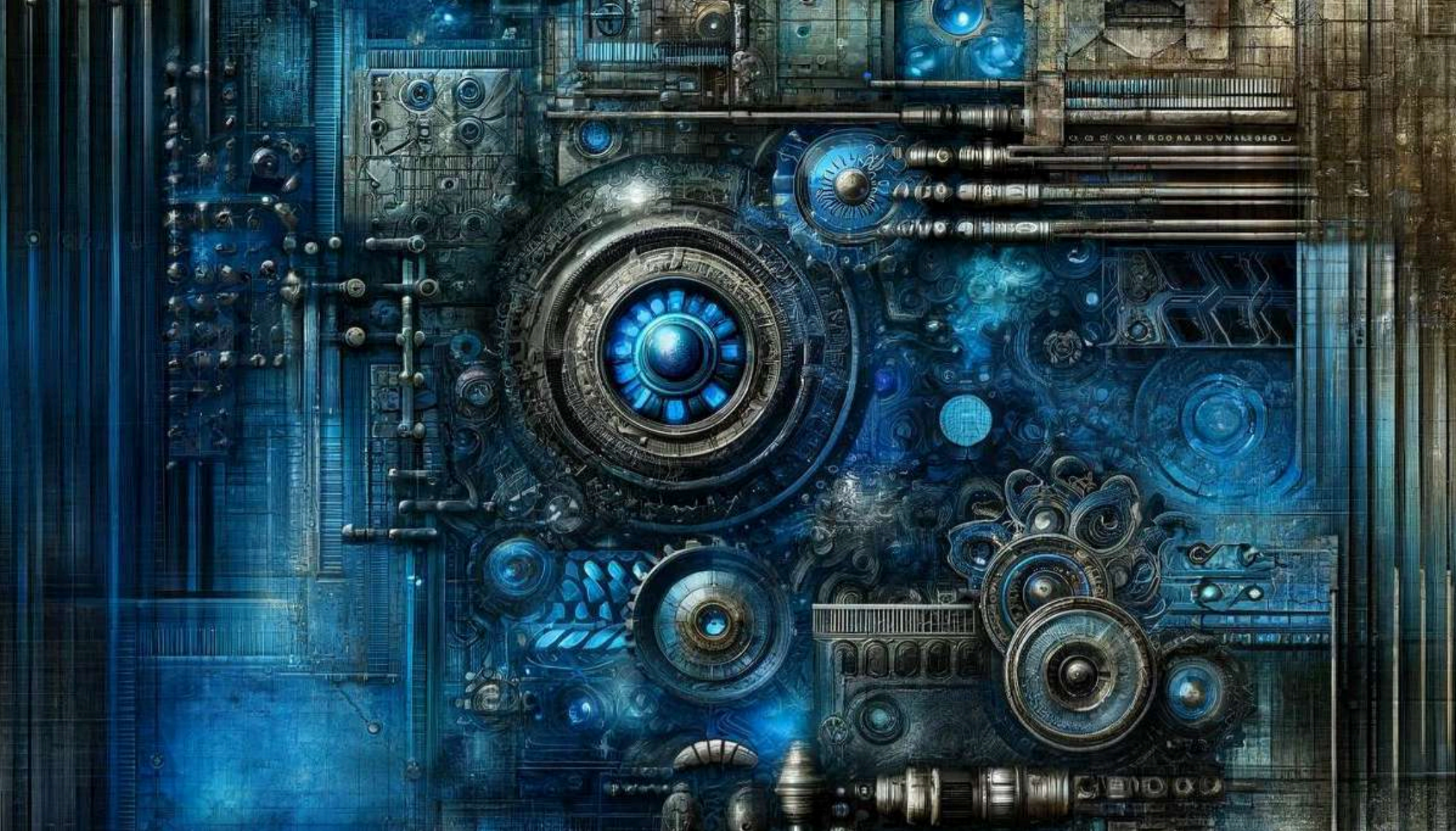


Sabotadores

Tendência ao Autoritarismo
Dificuldade em Delegar
Resistência a Contrapontos
Foco Excessivo em Resultados
Isolamento

Pontencializadores

Visão Clara
Capacidade de Tomada de Decisão
Habilidades de Motivação
Se conecta através da justiça
Inspira seus seguidores



Operação Alquímica

Coniunctio

operação da conexão

Projeção

O perfil da empreendedora líder é uma projeção do arquétipo do Governante

Arquétipo Catalisador

Arquétipo do Cuidador

traz uma visão mais emocional na relação com as pessoas equilibrando a relação de poder do líder

Mito

Hera

Cansada das traições de Zeus e desejando estabelecer um equilíbrio de poder mais justo no Olimpo, Hera lidera uma conspiração que inclui Poseidon e Atena.

Juntos, eles conseguem surpreender Zeus e o amarram com correntes. Seu plano era assumir um papel mais central na liderança dos deuses, buscando estabelecer uma governança mais equitativa.

No entanto, a trama é descoberta e Zeus pune severamente os conspiradores, incluindo Hera, a quem ele pendura no céu com correntes de ouro.

Este mito mostra Hera não apenas como a deusa do casamento e a rainha do Olimpo, mas também disposta a

enfrentar riscos significativos para buscar uma mudança necessária e justa, mesmo que isso implique em desafiar autoridades estabelecidas.

Assim como Hera, a empreendedora líder está pronta para liderar movimentos de mudança, mostrando a necessidade de se conectar profundamente com quem a segue para obedecerem suas ordens.



E AGORA?

Muito bem. Até aqui você descobriu qual arquétipo se manifesta predominantemente em seu perfil de empreendedora, além de seus potenciais e pontos cegos que precisam ser explorados ou superados.

A pergunta é... como?

Jung usou a alquimia como recurso simbólico para compreender e estudar o comportamento humano e seu desenvolvimento emocional.

Inspirada nesses conceitos, eu criei a Estrela Alquímica da Empreendedora Digital para auxiliar no desenvolvimento de meu negócio digital.

A proposta é que nessa jornada digital seja possível ter um olhar mais amplo e holístico de nossos produtos, mentorias, comunicação e negócio.

ESTRELA
ALQUÍMICA
DA EMPREENDEDORA DIGITAL



Essa estrela serve como uma bússola de seu negócio digital. Cada ponta da estrela indica uma operação alquímica, que por sua vez indica uma área específica de um negócio digital.

A Estrela Alquímica da Empreendedora Digital indica quais são as operações alquímicas que precisam de atenção quando temos um desafio, além dos caminhos de solução necessários.

Tenho um projeto destinado a um pequeno grupo de mulheres extraordinárias, que eu vou acompanhar e orientar na jornada da Alquimia Digital.

Se você busca orientação para o crescimento holístico, lucrativo, sólido e sustentável do seu negócio, e sente esse chamado para ser uma verdadeira alquimista digital, clique no botão abaixo e me chama para marcar uma conversa.



QUERO MARCAR UMA
CONVERSA COM A CERES

QUEM SOU EU?



Virginiana com ascendente em Touro.
Mãe da Marina, do Bruno, Gabriela e
Diogo. Vó da Elis.

Sou artista, mística e empreendedora.
Sou plural. Sou curiosa, sensível e vivo
em cima do muro entre a razão e a
emoção.

Amo histórias em suas mais variadas
formas, viagens, cerveja acompanhada
de uma boa conversa e pipoca.

Ceres é a deusa romana também
conhecida como Deméter na Grécia. A

deusa dos cereais e da lavoura. Ela representa a nutrição e a maternidade. A fertilidade e a abundância.

Meu nome traçou meu destino. Me ligou aos símbolos e é dessa forma que enxergo e compreendo o mundo, tanto o mundo externo como interno.

Essas são algumas de minhas múltiplas facetas:

- 📌 Criadora do método Alquimia Digital
- 📌 Mentora de Negócios Digitais
- 📌 Desenvolvimento e criação de produtos
- 📌 Gestão de projetos
- 📌 Copywriter
- 📌 Social media
- 📌 Expert do perfil @ceres_arantes
- 📌 mentora de processos simbólicos de autoconhecimento
- 📌 Red Belt pela Eduzz
- 📌 Mais de 2000 alunos no Brasil e mais 9 países
- 📌 Ofereço workshops, cursos, mentorias, acompanhamento individual e produtos físicos